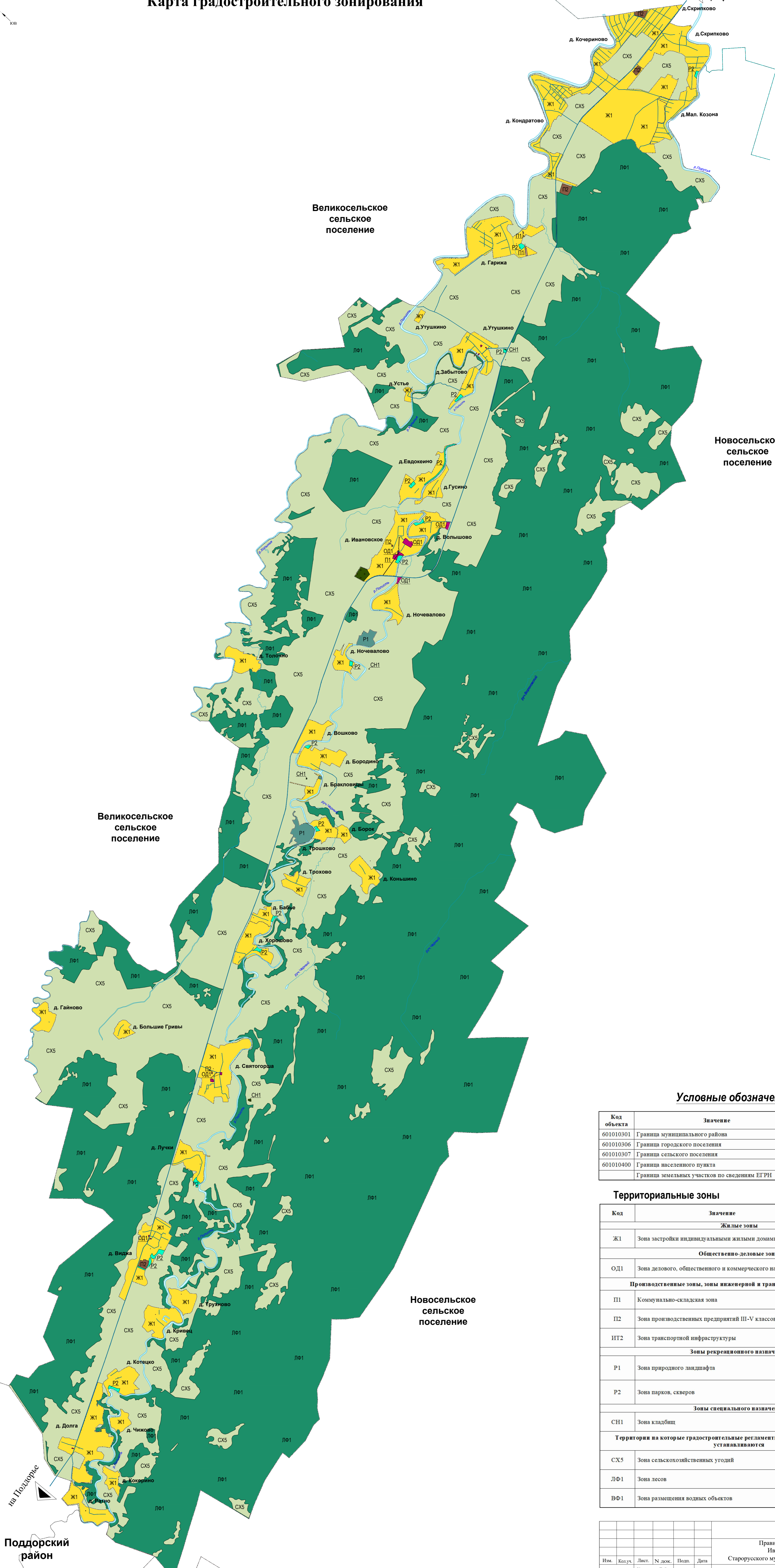
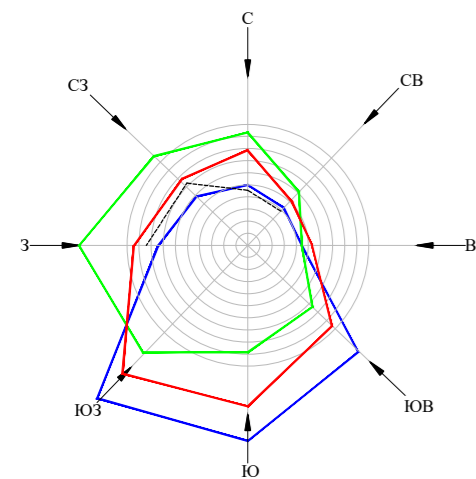


**ПРАВИЛА ЗЕМЛЕПОЛЬЗОВАНИЯ И ЗАСТРОЙКИ
Ивановского сельского поселения
Старорусского муниципального района Новгородской области
Карта градостроительного зонирования**

городское
поселение
город Старая
Русса

УТВЕРЖДЕНЫ
решением Думы Старорусского
муниципального района
от 06.04.2023 № 41



Условные обозначения:

Код объекта	Значение	Условные обозначения
601010301	Граница муниципального района	—•••••—
601010306	Граница городского поселения	—•••••—
601010307	Граница сельского поселения	—•••••—
601010400	Граница населенного пункта	—•••••—
	Граница земельных участков по сведениям ЕГРН	—•••••—

Территориальные зоны

Код	Значение	Условные обозначения
Жилые зоны		
Ж1	Зона застройки индивидуальными жилыми домами	Желтый квадрат
Общественно-деловые зоны		
ОД1	Зона делового, общественного и коммерческого назначения	Фиолетовый квадрат
Производственные зоны, зоны инженерной и транспортной инфраструктур		
П1	Коммунально-складская зона	Светло-коричневый квадрат
П2	Зона производственных предприятий III-V классов опасности	Темно-коричневый квадрат
ПТ2	Зона транспортной инфраструктуры	Синий квадрат
Зоны рекреационного назначения		
Р1	Зона природного ландшафта	Светло-зеленый квадрат
Р2	Зона парков, скверов	Ярко-зеленый квадрат
Зоны специального назначения		
СН1	Зона кладбищ	Темно-зеленый квадрат
Территории на которые градостроительные регламенты не распространяются или не устанавливаются		
СХ5	Зона сельскохозяйственных угодий	Светло-зеленый квадрат
ЛФ1	Зона лесов	Темно-зеленый квадрат
ВФ1	Зона размещения водных объектов	Светло-голубой квадрат

57/24.09.20-ПЗЗ

Правила землепользования и застройки
Ивановского сельского поселения
Старорусского муниципального района Новгородской области

Имя	Колуч.	Лист	№ док.	Поим.	Дата
Ген. директор	Казымова Е.С.				
Рук. проекта	Казымова Е.С.				
Разработал	Шерстобитова А.А.				

Старая Русса
Карта градостроительного зонирования

Страна	Лист	Листов
ПЗЗ	1	2

Масштаб 1:30000

ООО "География"